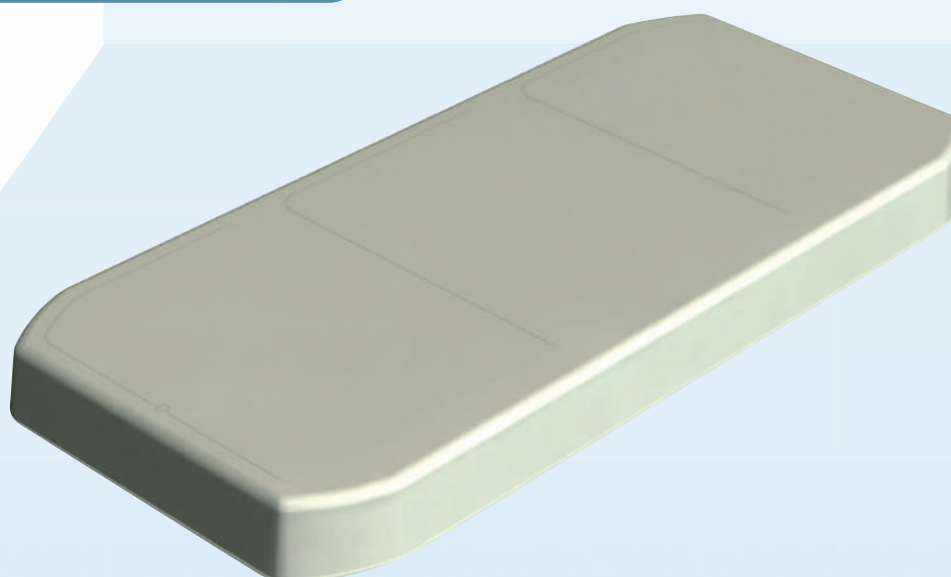




Ocena w skali Bradena



▲
RYZIKO NISKIE



WSKAZANIA

MATERAC PRZEZNACZONY DLA OSÓB, KTÓRE NAPOTYKAJĄ NA PROBLEM BRAKU SAMODZIELNOŚCI, ALE BEZ RYZYKA ROZWOJU ODLEŻYN.
DLA PACJENTÓW O WADZE: 30 DO 120 KG.

ADAPTACJA

- ▶ Materac spełnia potrzeby ludzi, którzy tracą samodzielność ale są w stanie poruszać się o własnych siłach i nie pozostają w łóżku przez cały dzień.
- ▶ Materac jest kompatybilny z różnymi łózkami medycznymi.

PRZYJAZNOŚĆ W UŻYCIU

- ▶ 4 ścięte rogi materaca ułatwiają instalację wysięgnika.

KOMFORT W TRAKCIE ODPOCZYNKU

- ▶ Komfort odpoczynku dzięki stabilnemu podparciu.

MATERAC PIANKOWY DO ZASTOSOWANIA MEDYCZNEGO

- ▶ Materac z 4 naciętymi sekcjami dla idealnego dopasowania do dowolnej podstawy łóżka medycznego i akcesoriów łóżka.
- ▶ Wysoce sprężysta (HR) pianka ZYPREX, 35 kg/m³ z bardzo komfortową gładką powierzchnią.
- ▶ Pokrycie na cały materac z otworami z trzech stron, dwa materiały wykonania do wyboru.



Niebieski
Promust PU



Niebieski
Promust PUHD

PUDŁO NA PALECIE

PRAKTYCZNE

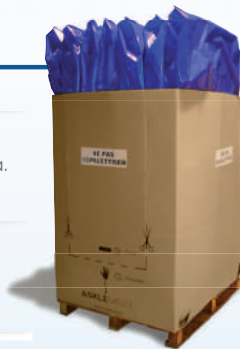
- ▶ materac jest gotowy do użycia.

EKOLOGICZNE

- ▶ zmniejszenie ilości odpadów.

PAKOWANIE

- ▶ pakowane po 10szt. w pudle na palecie



WĄLEK (RC)

ERGONOMIA

- ▶ lekkie, łatwe do chwycenia (dostępne są pasy do przenoszenia)

EKOLOGICZNE

- ▶ większa ilość materacy w jednym pojeździe.



SPECYFIKACJA TECHNICZNA

NAZWA	NUMERY PRODUKTÓW I PAKOWANIE			WYMIARY	CIĘŻAR PACJENTA	NORMY DOTYCZĄCE ZAPALNOŚCI	GĘSTOŚĆ
	PUDŁO	PUDŁO NA PALECIE	WĄLEK				
Morfea z ściętymi rogami, Pokrowiec Promust PU	VMB14/HIP	VMB14/HIP-BOX (10szt.)	VMB14RC1-HIP (1 SZT.) VMB14RC-HIP (5 SZT.)	198 X 88 X 14 CM	30 DO 120 KG	EN 597-1 I2 GPEM D1 90 KLASA C	PIANKA O WYSOKIEJ SPRĘŻYTOŚCI (HR) > 35 KG/M3
Morfea z ściętymi rogami, Pokrowiec Promust PU HD	VMB14/ HIPH	VMB14/HIP-BOX (10szt.)					

*w opcji inne wyposażenie **w opcji inne wymiary

2 lata gwarancji

Fotografie nie mają wartości handlowej

ASKLE SANTE Groupe Winnicare – 200 rue Charles Tellier – Actiparc de Grézan – 30034 Nîmes Cedex 1 Francja

Tel : +33 (0)4 66 02 15 15 – Fax : +33 (0)4 66 02 15 00 – E-mail : contact@askle.com

www.winnicare.fr

Dążąc do stałego udoskonalania swoich produktów, firma ASKLÉ SANTÉ zastrzega sobie prawo do modyfikowania charakterystyki technicznej bez wcześniejszego powiadomienia - Zdjęcia tylko do celów poglądowych. Wyrób medyczny klasy I zgodny z Dyrektywą Europejską 93/42/CEE.